

SCHAFWOLL-VELOUR

(Tierische Faser - Proteinfaser)

TREVIRA CS

(Synthetische Faser - Polyester)

PRO

- atmungsaktiv
- wärmeausgleichend
- hautsympathisch
- hohe Feuchtigkeitsaufnahme (30 % des Eigengewichts) daher Raumklima regulierend und Körperfeuchtigkeit ausschauend
- von Natur aus schwer entflammbar (Brennklasse B1, Q1, T1)
- gute Knittererholung
- gutes Rückbildungsvermögen von gepresster Faser
- geringe elektrostatische Aufladung

CONTRA

- geringere aber ausreichende Scheuerfestigkeit (ca. 60 000 Scheuertouren)
- anfällig auf tierische Schädlinge
- Preis

PRO

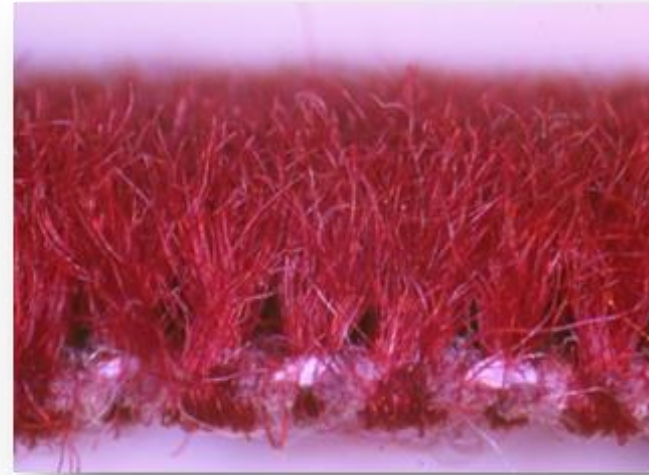
- hohe Scheuerfestigkeit (ca. 100 000 Scheuertouren)
- schwer entflammbar (Brennklasse B1, Q1)
- wird nur oberflächlich schmutzig
- Preis

CONTRA

- niedrige Feuchtigkeitsaufnahme
- lädt sich elektrostatisch auf
- tropft beim Brennen (Brennklasse T 2)



SCHAFWOLLE



TREVIRA - CS

